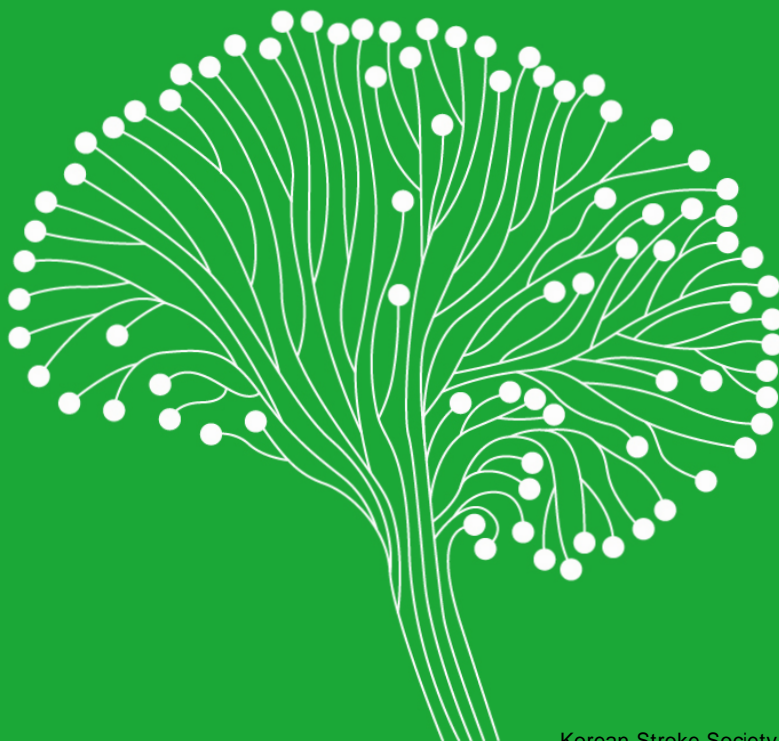


1 뇌졸중 일차예방 Primary prevention of stroke

1.1. 조절할 수 없는 위험인자 Non-modifiable risk factors

1.1.1. 나이 Age



1.1. 조절할 수 없는 위험인자 Non-modifiable risk factors

1.1.1. 나이 Age

서론

나이가 들면 심뇌혈관계의 노화 현상과 뇌졸중 위험인자인 질병의 진행으로 뇌졸중의 위험이 높아진다. 55세 이후에는 매 10년마다 뇌졸중의 위험이 2배씩 증가한다.^{1,2}

외국의 권고 사항

없음.

근거

우리나라의 인구 1,000명당 연령별 뇌졸중 유병률은 50대 24.3명, 60대 58.0명, 70대 이상 67.5명으로 연령 증가에 따라 상승한다.³

국내의 권고 사항

없음.

참고문헌

1. Brown RD, Whisnant JP, Sicks JD, O'Fallon WM, Wiebers DO. Stroke incidence, prevalence, and survival: secular trends in Rochester, Minnesota, through 1989. *Stroke*. 1996;27:373-380.
2. Wolf PA, D'Agostino RB, O'Neal MA, Sytkowski P, Kase CS, Belanger AJ, Kannel WB. Secular trends in stroke incidence and mortality. The Framingham Study. *Stroke*. 1992;23:1551-1555.
3. 국민건강영양조사 제3기. 2005.